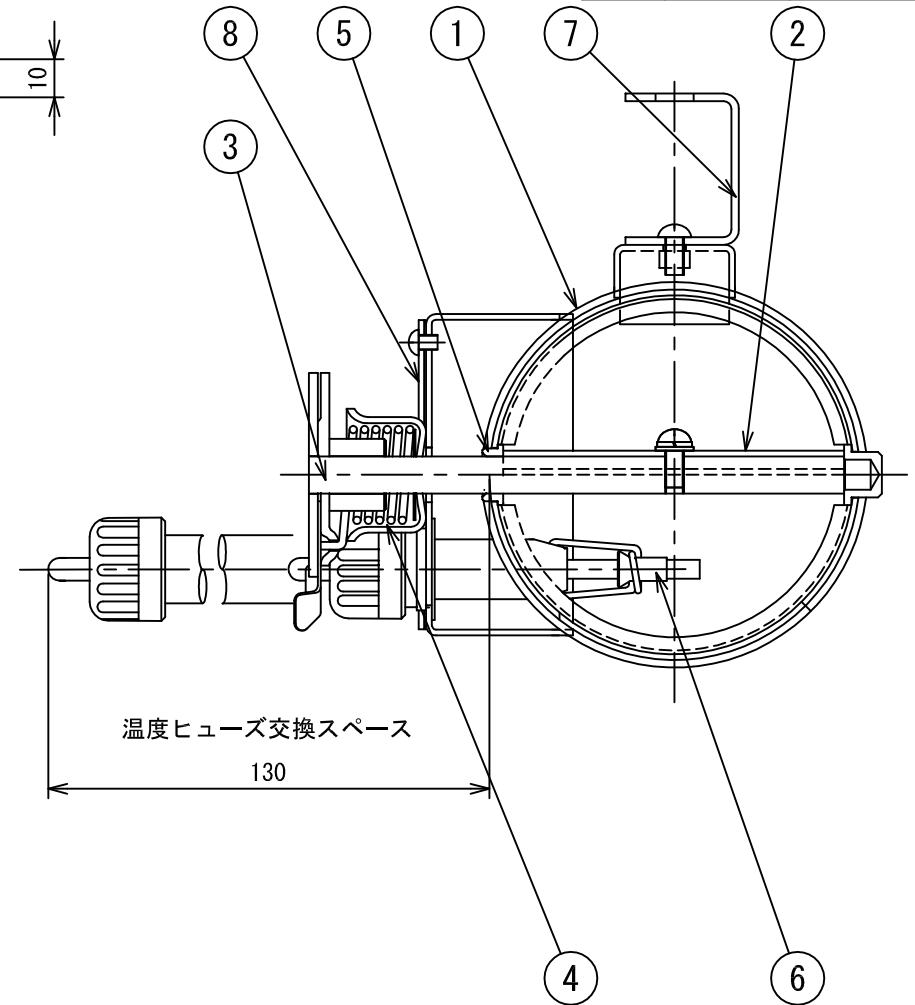
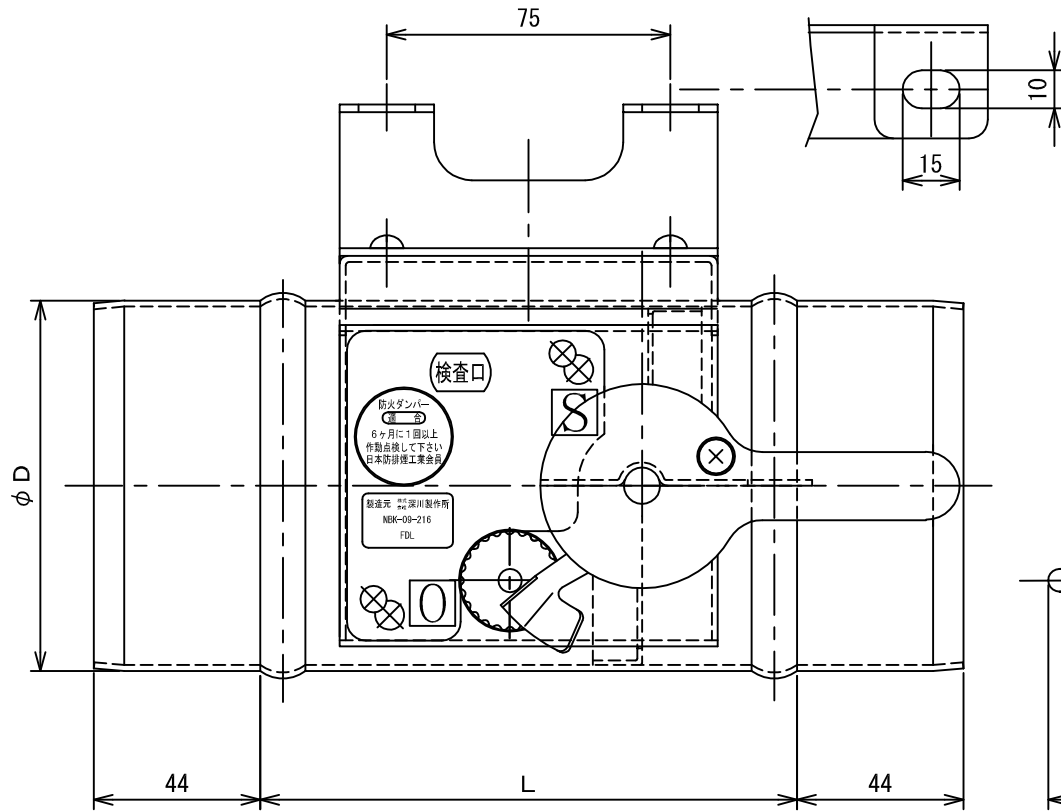


| | | |
|----|------------|------|
| 記号 | 年月日 | 備考 |
| △ | 2011. 4. 1 | 名称変更 |
| △ | . . | |
| △ | . . | |



日本防排煙工業会 適合品

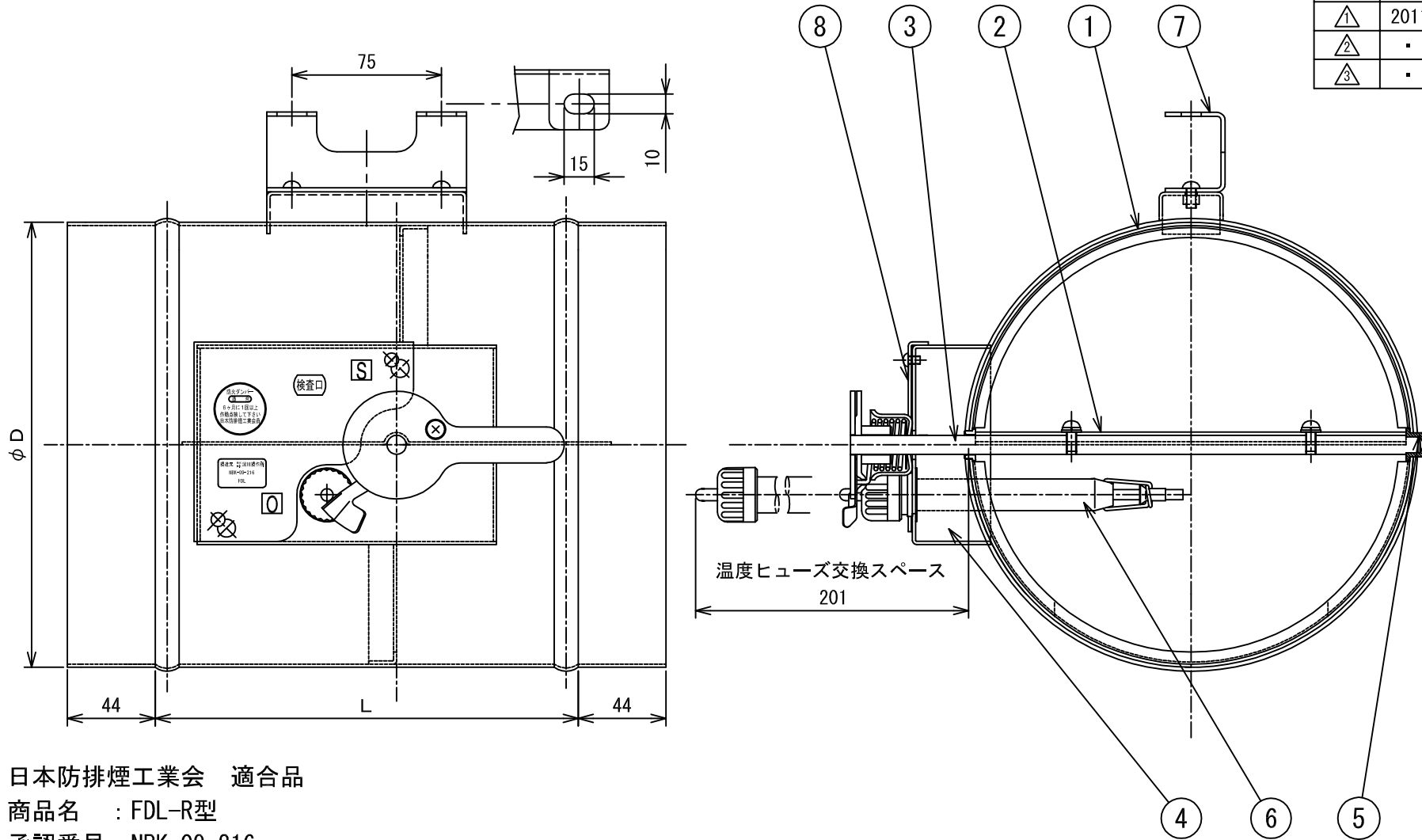
商品名 : FDL-R型

承認番号 : NBK-09-216

| | | | | | | | |
|-----|--------|---------------|-----|-----|-----|-----|----|
| 8 | 検査口 | SGCC | | | | | |
| 7 | 吊金具 | SPHC-OD t 2.0 | | | | | |
| 6 | 温度ヒューズ | 公称作動温度 72° | | | | | |
| 5 | 軸受 | BSB-E φ16 | 5 | 200 | 198 | 142 | |
| 4 | 開閉装置 | FD-304 | 4 | 175 | 173 | 142 | |
| 3 | 軸 | SS400B φ9.6 | 3 | 150 | 148 | 142 | |
| 2 | 羽根 | SGCC t 1.6 | 2 | 125 | 123 | 142 | |
| 1 | ケーシング | SGCC t 1.6 | 1 | 100 | 98 | 142 | |
| No. | 品名 | 備考 | No. | 呼寸法 | Dφ | L | 台数 |

| | | | | | |
|---|------------------|----|------|----|--------------|
| 名称 | 丸型防火ダンパー (亜鉛鉄板製) | | | | |
| 型式 | FDL-R10 | | | | |
| 承認 | 検図 | 製図 | 尺度 | 図番 | 10-4520033-D |
| | 橋本 | 工藤 | FREE | 図法 | 三角法 |
| | | | | 日附 | 2010. 4. 7 |
|  株式会社 深川製作所 | | | | | |

| 記号 | 年月日 | 備考 |
|----|------------|------|
| △ | 2011. 4. 1 | 名称変更 |
| △ | . . | |
| △ | . . | |

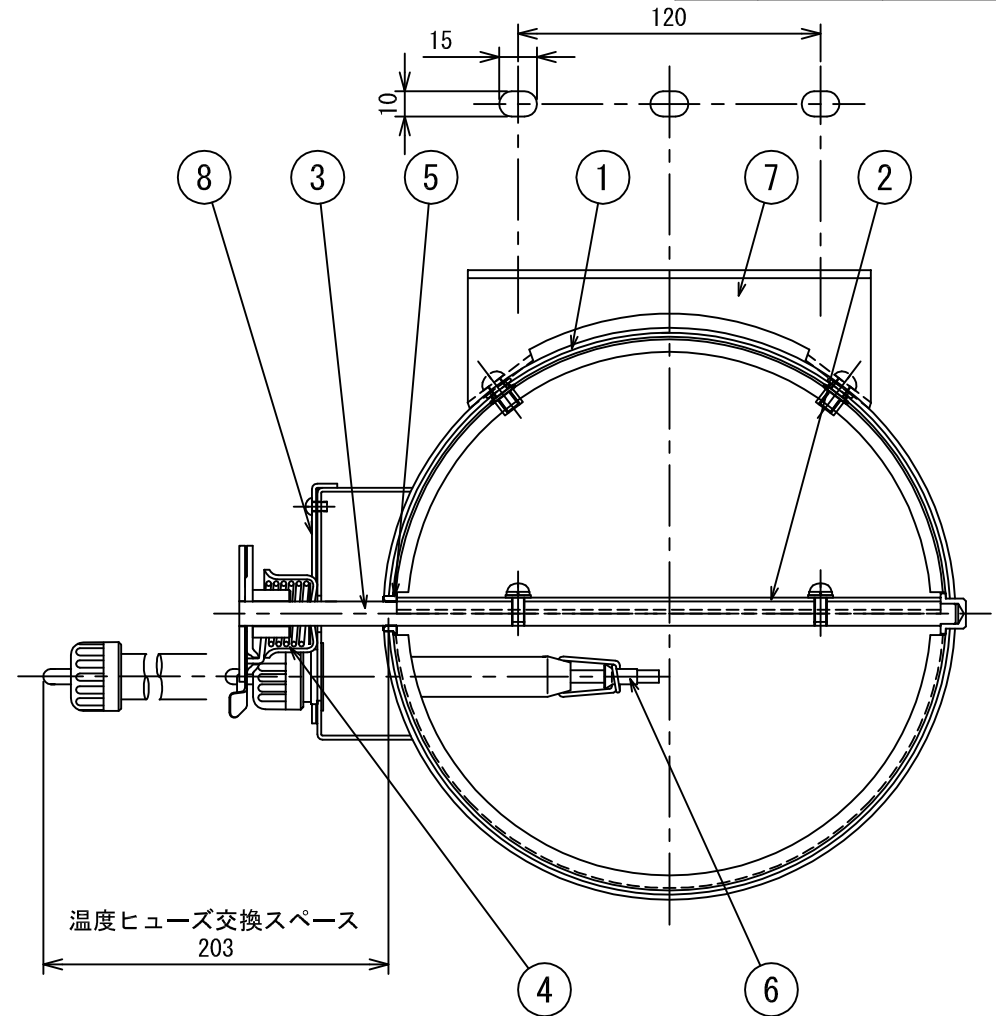
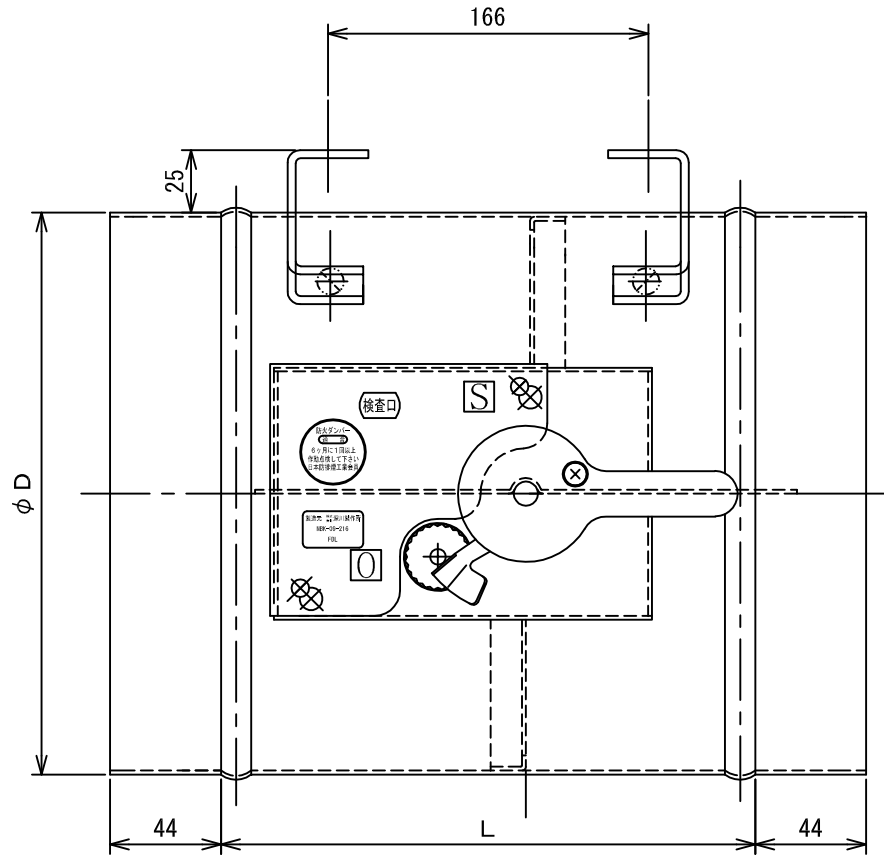


日本防排煙工業会 適合品
 商品名 : FDL-R型
 承認番号 : NBK-09-216

| | | | | | | | |
|-----|--------|---------------|-----|-----|-----|-----|----|
| 8 | 検査口 | SGCC t1.6 | | | | | |
| 7 | 吊金具 | SPCC t2.0 | | | | | |
| 6 | 温度ヒューズ | 公称作動温度 72° | | | | | |
| 5 | 軸受 | BSB-E φ16 | | | | | |
| 4 | 開閉装置 | FD-304 | 4 | 300 | 298 | 212 | |
| 3 | 軸 | SS400B-D φ9.6 | 3 | 275 | 273 | 212 | |
| 2 | 羽根 | SGCC t1.6 | 2 | 250 | 248 | 212 | |
| 1 | ケーシング | SGCC t1.6 | 1 | 225 | 223 | 212 | |
| No. | 品名 | 備考 | No. | 呼寸法 | Dφ | L | 台数 |

| | | | | | | |
|---|------------------|----|------|----|--------------|--|
| 名称 | 丸型防火ダンパー (亜鉛鉄板製) | | | | | |
| 型式 | FDL-R10 | | | | | |
| 承認 | 検図 | 製図 | 尺度 | 図番 | 10-4520034-D | |
| | 橋本 | 工藤 | FREE | 図法 | 三角法 | |
| | | | | 日附 | 2010. 4. 7 | |
|  株式会社 深川製作所 | | | | | | |

| 記号 | 年月日 | 備考 |
|----|------------|------|
| △ | 2011. 4. 1 | 名称変更 |
| △ | . . | |
| △ | . . | |



| | | |
|-----|--------|--------------------|
| 8 | 検査口 | SGCC |
| 7 | 吊金具 | SPHC-OD t 2.0 |
| 6 | 温度ヒューズ | 公称作動温度 72° |
| 5 | 軸受 | BSB-E $\phi 16$ |
| 4 | 開閉装置 | FD-304 |
| 3 | 軸 | SS400B $\phi 12.7$ |
| 2 | 羽根 | SGCC t 1.6 |
| 1 | ケーシング | SGCC t 1.6 |
| No. | 品名 | 備考 |

日本防排煙工業会 適合品
 商品名 : FDL-R型
 承認番号 : NBK-09-216

| | | | | |
|-----|-----|----------|---|----|
| No. | 呼寸法 | ϕD | L | 台数 |
| | | | | |

| | | | | | |
|--|------------------|----|------|----|--------------|
| 名称 | 丸型防火ダンパー (亜鉛鉄板製) | | | | |
| 型式 | FDL-R10 | | | | |
| 承認 | 検図 | 製図 | 尺度 | 図番 | 10-4520035-D |
| | 橋本 | 工藤 | FREE | 図法 | 三角法 |
| | | | | 日附 | 2010. 4. 14 |
|  株式会社 深川製作所 | | | | | |