

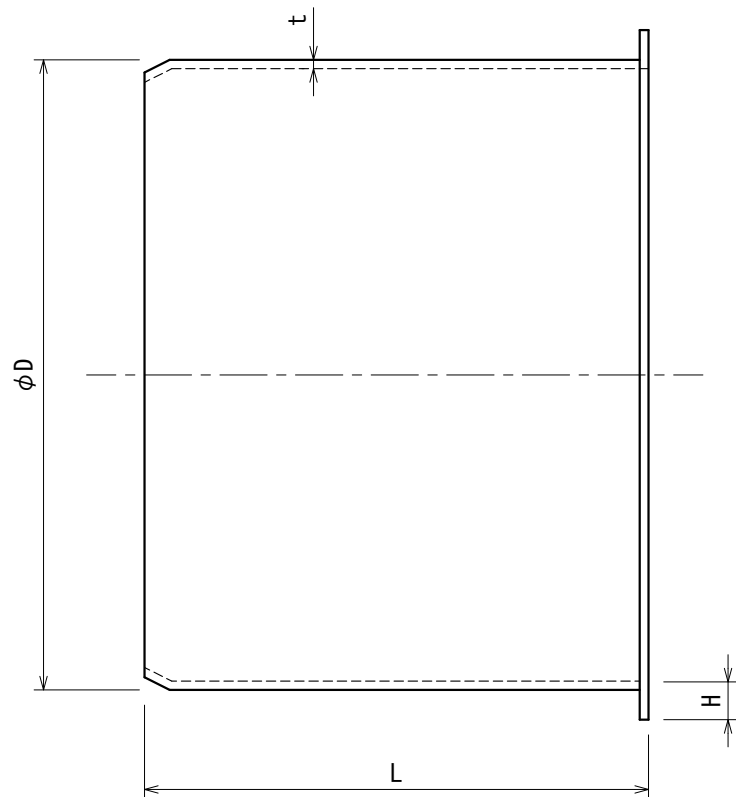
| 呼び径  | 板厚  | L  | H  |
|------|-----|----|----|
| D    | t   |    |    |
| 75   | 0.6 | 65 | 10 |
| 100  | 0.6 | 65 | 10 |
| 125  | 0.6 | 62 | 13 |
| 150  | 0.6 | 87 | 13 |
| 175  | 0.6 | 85 | 15 |
| 200  | 0.6 | 85 | 15 |
| 225  | 0.6 | 85 | 15 |
| 250  | 0.6 | 85 | 15 |
| 275  | 0.6 | 85 | 15 |
| 300  | 0.6 | 85 | 15 |
| 325  | 0.8 | 85 | 15 |
| 350  | 0.8 | 85 | 15 |
| 375  | 0.8 | 85 | 15 |
| 400  | 0.8 | 85 | 15 |
| 450  | 0.8 | 85 | 15 |
| 500  | 0.8 | 85 | 15 |
| 550  | 0.8 | 85 | 15 |
| 600  | 0.8 | 85 | 15 |
| 650  | 0.8 | 85 | 15 |
| 700  | 0.8 | 85 | 15 |
| 750  | 1.0 | 85 | 15 |
| 800  | 1.0 | 85 | 15 |
| 850  | 1.0 | 85 | 15 |
| 900  | 1.0 | 85 | 15 |
| 950  | 1.0 | 85 | 15 |
| 1000 | 1.0 | 85 | 15 |

| 呼び径 D      | 外径公差      | 長さ公差 (b, L, ℓ) |
|------------|-----------|----------------|
| φ75~φ700   | -1.2~-1.9 | 0~+1           |
| φ750~φ1000 | -2.0~-2.2 | 0~+1           |

単位 : mm

|    |     |    |
|----|-----|----|
| ③  |     |    |
| ②  |     |    |
| ①  |     |    |
| 記号 | 年月日 | 備考 |

|                 |  |    |      |             |
|-----------------|--|----|------|-------------|
| 分類              | 継手                                     |    |      |             |
| 品名              | 定着カラー                                  |    |      |             |
| 図番              | C_FK_SDM_φ75~φ1000                     |    |      |             |
| 材質              | 高耐食めつき鋼板スーパーダイマ® SGMCC<br>(JIS G 3323) |    |      |             |
| 承認              | 検図                                     | 製図 | 尺度   | FREE        |
| 波               | 藤本                                     | 武田 | 作成日附 | 2026. 3. 23 |
|                 |  |    | 更新日附 |             |
| <b>株式会社フカガワ</b> |  |    |      |             |



| 呼び径 | 板厚  | L  | H  |
|-----|-----|----|----|
| D   | t   |    |    |
| 100 | 0.6 | 65 | 10 |
| 125 | 0.6 | 62 | 13 |
| 150 | 0.6 | 87 | 13 |
| 175 | 0.6 | 85 | 15 |
| 200 | 0.6 | 85 | 15 |
| 225 | 0.6 | 85 | 15 |
| 250 | 0.6 | 85 | 15 |
| 275 | 0.6 | 85 | 15 |
| 300 | 0.6 | 85 | 15 |
| 325 | 0.8 | 85 | 15 |
| 350 | 0.8 | 85 | 15 |
| 375 | 0.8 | 85 | 15 |
| 400 | 0.8 | 85 | 15 |
| 450 | 0.8 | 85 | 15 |
| 500 | 0.8 | 85 | 15 |
| 550 | 0.8 | 85 | 15 |
| 600 | 0.8 | 85 | 15 |
| 650 | 0.8 | 85 | 15 |
| 700 | 0.8 | 85 | 15 |

| 呼び径 D        | 外径公差      | 長さ公差 (b, L, ℓ) |
|--------------|-----------|----------------|
| φ 75~φ 700   | -1.2~-1.9 | 0~+1           |
| φ 750~φ 1000 | -2.0~-2.2 | 0~+1           |

単位 : mm

|    |     |    |
|----|-----|----|
| △3 |     |    |
| △2 |     |    |
| △1 |     |    |
| 記号 | 年月日 | 備考 |

|                 |                                 |    |      |             |
|-----------------|---------------------------------|----|------|-------------|
| 分類              | 継手                              |    |      |             |
| 品名              | 定着カラー                           |    |      |             |
| 図番              | C_FK_ZAM_φ100~φ700              |    |      |             |
| 材質              | 黒ZAM®・MSM-CC-DZBK 90B<br>K25080 |    |      |             |
| 承認              | 検図                              | 製図 | 尺度   | FREE        |
| 波               | 藤本                              | 武田 | 作成日附 | 2026. 3. 23 |
|                 |                                 |    | 更新日附 |             |
| <b>株式会社フカガワ</b> |                                 |    |      |             |