

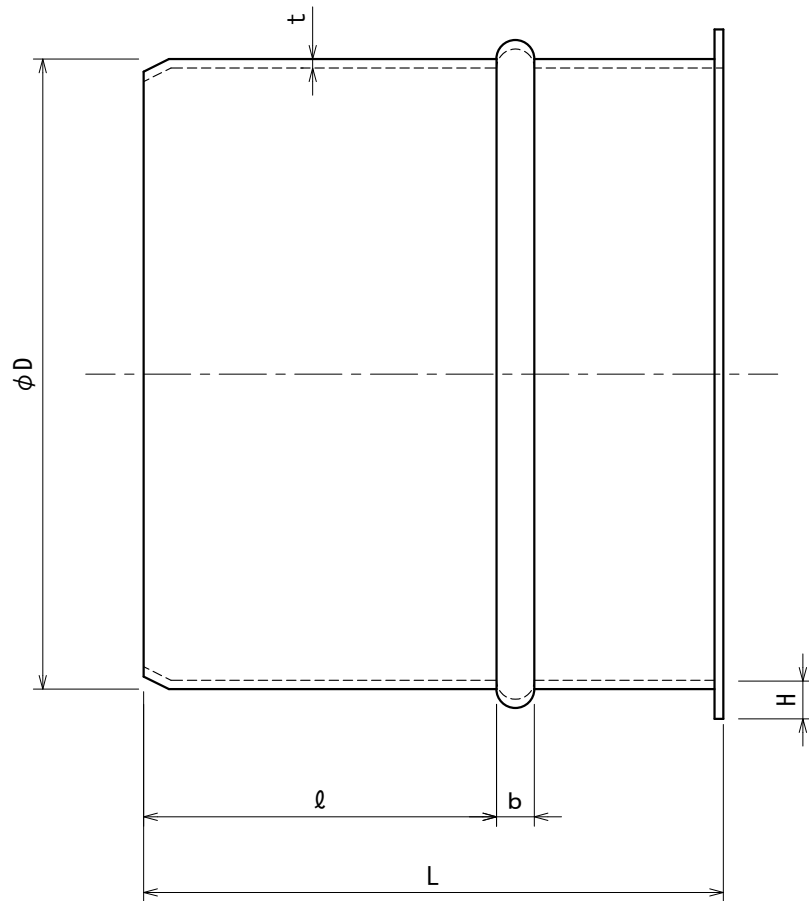
呼び径	板厚	b	L	ℓ	H
D	t				
75	0.6	10	110	60	10
100	0.6	10	110	60	10
125	0.6	10	110	60	13
150	0.6	10	110	60	13
175	0.6	10	110	60	15
200	0.6	10	110	60	15
225	0.6	10	110	60	15
250	0.6	10	110	60	15
275	0.6	10	110	60	15
300	0.6	10	110	60	15
325	0.8	13	110	60	15
350	0.8	13	110	60	15
375	0.8	13	110	60	15
400	0.8	13	110	60	15
450	0.8	13	110	60	15
500	0.8	13	110	60	15
550	0.8	13	110	60	15
600	0.8	13	110	60	15
650	0.8	13	110	60	15
700	0.8	13	110	60	15
750	1.0	13	110	60	15
800	1.0	13	110	60	15
850	1.0	13	110	60	15
900	1.0	13	110	60	15
950	1.0	13	110	60	15
1000	1.0	13	110	60	15

呼び径 D	外径公差	長さ公差 (b, L, ℓ)
φ75~φ700	-1.2~-1.9	0~+1
φ750~φ1000	-2.0~-2.2	0~+1

単位 : mm

③		
②		
①		
記号	年月日	備考

分類	継手			
品名	カラーニップル			
図番	CN_FK_SDM_φ75~φ1000			
材質	高耐食めつき鋼板スーパーダイヤモンド® SGMCC (JIS G 3323)			
承認	検図	製図	尺度	FREE
波	藤本	武田	作成日附	2026. 3. 23
			更新日附	
株式会社フカガワ				



呼び径	板厚	b	L	ℓ	H
D	t				
100	0.6	10	110	60	10
125	0.6	10	110	60	13
150	0.6	10	110	60	13
175	0.6	10	110	60	15
200	0.6	10	110	60	15
225	0.6	10	110	60	15
250	0.6	10	110	60	15
275	0.6	10	110	60	15
300	0.6	10	110	60	15
325	0.8	13	110	60	15
350	0.8	13	110	60	15
375	0.8	13	110	60	15
400	0.8	13	110	60	15
450	0.8	13	110	60	15
500	0.8	13	110	60	15
550	0.8	13	110	60	15
600	0.8	13	110	60	15
650	0.8	13	110	60	15
700	0.8	13	110	60	15

呼び径 D	外径公差	長さ公差 (b, L, ℓ)
φ75~φ700	-1.2~-1.9	0~+1
φ750~φ1000	-2.0~-2.2	0~+1

単位 : mm

③		
②		
①		
記号	年月日	備考

分類	継手			
品名	カラーニップル			
図番	CN_FK_ZAM_φ100~φ700			
材質	黒ZAM®・MSM-CC-DZBK 90B K25080			
承認	検図	製図	尺度	FREE
波	藤本	武田	作成日附	2026. 3. 23
			更新日附	
株式会社フカガワ				