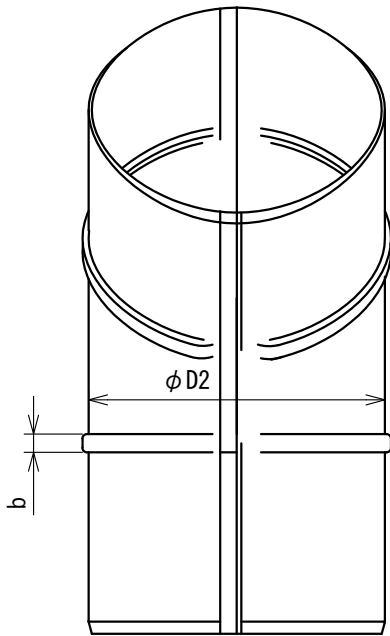
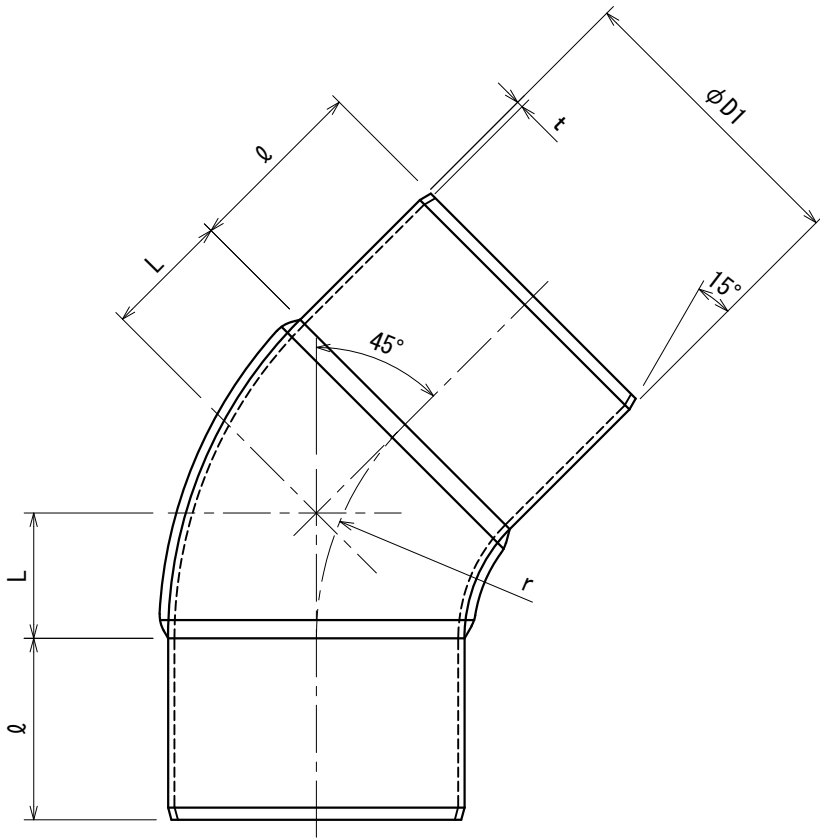


呼び径	$\phi D1$	$\phi D2$	t	L	b	ℓ	r
75	74	74	0.6	37	6	60	75
125	123	123	0.6	60	8	60	125
175	173	173	0.6	82	10	80	175

単位：mm

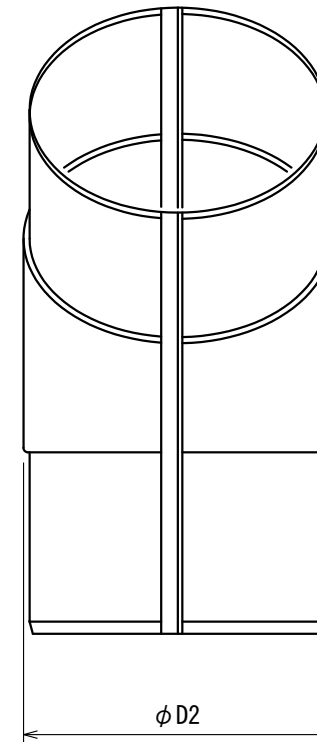
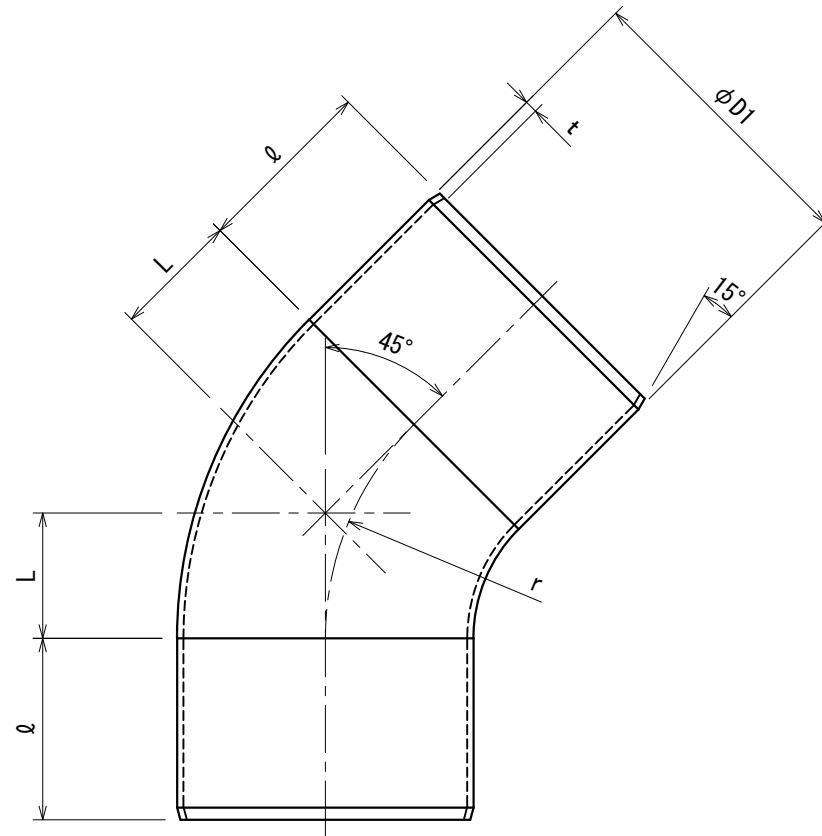


品 名	プレスエルボ45°			
型 式	PE45_TK_AEN_φ75・φ125・φ175			
材 質	溶融亜鉛めっき鋼板 JIS G3302_SGCD1 特記_COATING:Z18			
承認	検図	製図	尺度	FREE
平野	平野	武田	作成日附	2017. 6. 16
			更新日附	2025. 12. 23
株 式 会 社 フ カ ガ ワ				

③		
②	2025. 12. 23	品名・型式変更
①	2022. 12. 15	品名・型式変更
記 号	年 月 日	備 考

呼び径	φD1	φD2	t	L	ℓ	r
100	98	104	0.6	41.4	61	100
150	148	154	0.6	62.1	61	150
200	198	204	0.6	82.8	61	200

単位：mm



品 名	プレスエルボ45°			
型 式	PE45_TK_AEN_φ100・φ150・φ200			
材 質	溶融亜鉛めっき鋼板 JIS G3302_SGCD1 特記_COATING:Z18			
承認	検図	製図	尺度	FREE
平野	平野	武田	作成日附	2017. 6. 16
			更新日附	2025. 12. 23
株 式 会 社 フ カ ガ ワ				

③		
②	2025. 12. 23	品名・型式変更
①	2022. 12. 15	品名・型式変更
記 号	年 月 日	備 考