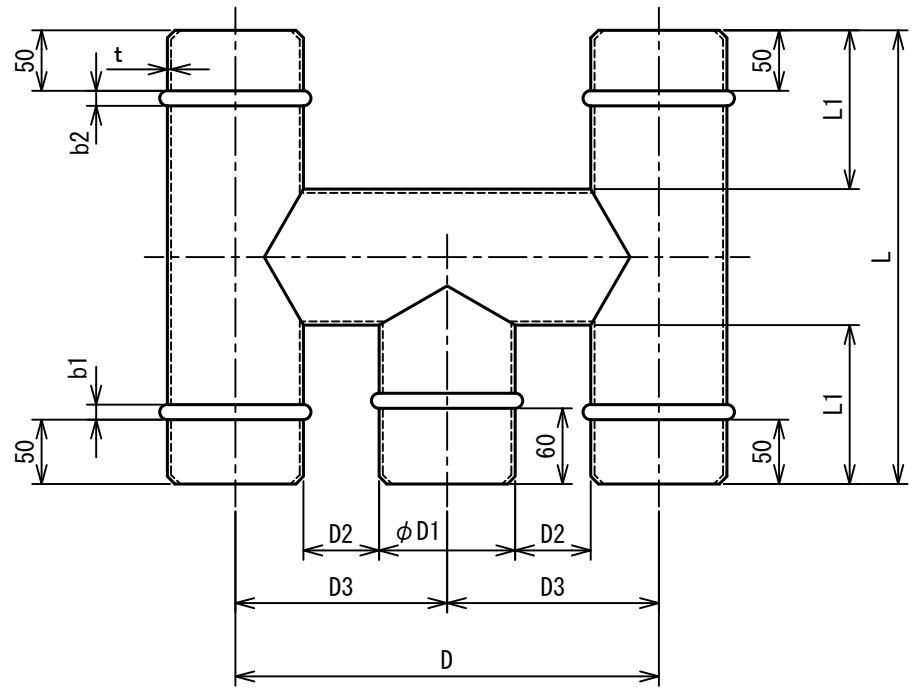


記号	年月日	備考
△	2012. 4. 1	仕様書年度変更
△	2022. 9. 12	仕様書年度変更
△	2022. 12. 15	名称・型式変更
△	2022. 12. 23	リブ8→10変更

$L \doteq 2.3 \times D$
 $L1 \doteq 0.65 \times D1$
 ※L1の最小は100

$D \doteq 3 \times D1$
 $D2 \doteq D1/2$
 $D3 \doteq 1.5 \times D1$
 ※D2の最小は50



単位：mm

D1	t
φ 75～φ 300	0.6
φ 325～φ 700	0.8
φ 750～φ 1000	1.0

D1・D2・D3	b1・b2
φ 75～φ 300	10
φ 325～	13

※材質：亜鉛鋼板

名称		Hトップ（亜鉛鋼板）			
型式		H（亜鉛鋼板）			
承認	検図	製図	尺度	図番	09-211066
	橋本	工藤	FREE	図法	三角法
				日附	2009. 7. 7
株式会社フカガワ					

令和4年度版/公共建築工事標準仕様書に準じています。

呼び径 D	外径公差	長さ公差 (b、L、ℓ)
φ 75～φ 700	-1.2～-1.9	0～+1
φ 750～φ 1000	-2.0～-2.2	0～+1